

flexitrax™ P550c

Kõikehõlmav. Käepärane. Ühendatud.

Teisaldatav kanalisatsiooni-, vee- ja torustikuvõrkude videoülevaatusseade





Vaadlge torusid kiiremini, et teha iga päev rohkem uuringuid

- Intuiitiivne liides on kiiresti seadistatav ja seda on lihtne kasutada.
- Otstarbekohased funktsiooniklahvid teevad selle kasutamise lihtsaks.
- Sisseehitatud laetavad akud kestavad kogu päeva.

Püsige ühenduses

Jagage valmis aruandeid kohe, kui olete oma uuringu lõpetanud.

- Wi-Fi ühendus aruannete edastamiseks DropBoxi või e-posti teel.
- Täiustatud ühenduvus üle USB, HDMI ja Etherneti muudab andmete vaatamise ning eksportimise lihtsaks.
- Video voogedastus lähedal asuvasse seadmetesse.

Aruandevormingute komplekt

Laiendage oma kliendibaasi, pakkudes erinevaid kohandatud uuringuid:

- MSCC3, 4 ja 5 kohased aruanded;
- WinCaniga ühilduvad failid;
- põhilised aruanded.

Kohandatud lahendused

- Moodulkujundusega flexitrax P550c süsteemi saab siduda paljude toodete ja tarvikutega.
- Meie lahendus annab teile vajaduse korral paindlikkuse, võimaldades teil uurida torusid vahemikus 1¼"/32 mm kuni 60"/1500 mm.

Roomikud

Kaks roomikut võimaldavad tsentreerida kaamerat mitmesuguse läbimõõduga torude jaoks.

Lisavalguspea suurte või tumedate torude täiendavaks valgustamiseks



P356 roomik

Tsentreerib torudes alates 6"/150 mm kuni 60"/1500 mm

P354 roomik

Tsentreerib torudes alates 4"/100 mm kuni 12"/305 mm



flexitrax P550c juhtseade

Wi-Fi ja aku oleku teavitused



Suure eraldusvõimega
12,1"/307 mm ekraan



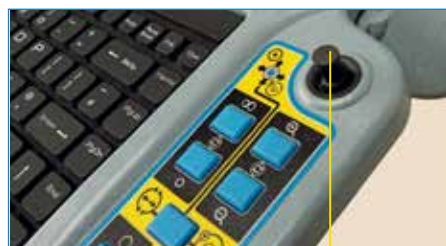
Käepärased
kaablikonksud

Ühendused: USB, HDMI,
Wi-Fi, Ethernet, audio ja
analoogvideo sisend

IP55 kaitseaste
avatuna ja suletuna

Saadaval piirkondlikud
klaviatuuri paigutused

Otstarbekohased sageli
kasutatud funktsioonide
otseteede nupud



Trumli/roomiku/kaame
ra/valgusti juhtimine
juhtkangide ja
juhtnuppudega

Trumlid



Elektrijamiga trumlile saab paigaldada
kuni 305 m pikkuse kaabli



Käsitrummel

Kui on vaja hõlpsamini
teisaldatavat lahendust,
võib käsitrummel aidata teil
pääseda sõiduki ulatusest
kaugemale jäävatesse
ligipääsupunktidesse

Käsitrumli toiteallikas (PSU)



Hõlpsam



Kiirem



Lihtsam

Hõlpsam. Kiirem. Lihtsam.

flexitrax P550c on konstrueeritud töötamise lihtsuse huvides. Pingestamisest 30 sekundi jooksul kasutusvalmis seade ei nõua töötamiseks eriväljaõpet ja võimaldab teil keskenduda torude vaatlusele.

Suur päevavalguses nähtav 12,1"/307 mm HD ekraan koos täismöödus klaviatuuri ja otstarbekohaste funktsiooniklahvidega juhendab teid läbi uuringu, mis hõlbustab ning kiirendab süsteemi kasutamist.

Sisseehitatud suure mahutavusega liitiumioonaku annab tavakasutusel energiat terveks päevaks ja 128 GB tahkismälu on piisav üle 90-tunniseks videosalvestuseks.

Tellitud lahendused

See teisaldatav ja moodulehitusega roomiksüsteem võimaldab käitajatel kohandada flexitrax P550c lahendust erinevate torude vaatluseks igasugustes asukohtades.

Tänu vastupidavale, ergonoomilisele kujundusele on flexitrax P550c hõlpsasti kohaleveetav ja töökohas ratastel teisaldatav, et pääseda sõiduki ulatusest eemale jäävatesse ligipääsupunktidesse.

Laia valiku torustike uuringud

Vaadelge torusid läbimõõduga alates 1¼"/32 mm kuni 60"/1500 mm.



Kõikehõlmav

Aruandlus

Seadmel Flexitrac P550c on täisvalik sisseehitatud aruandlusvõimalusi ja ühenduvust, et edastada sisukaid uuringuaruanded kiiresti nii teile kui ka teie klientidele. Kõikehõlmava aruande loomine on kiire ja lihtne.

1 Valige aruandemall

Kasutage igaks juhtumiks kohandatavaid aruandemalle, sealhulgas WRc (Briti veeuuringute keskus) MSCC3, 4 ja 5 tingimuskoodi ja WinCaniga ühilduvaid failivorminguid.

2 Lõpetage uuring

Sisestage oma uuringu üksikasjad täissuuruses klaviatuuri abil. Otstarbekohased ja kontekst tundlikud funktsiooninupud juhendavad teid läbi uuringu.

3 Edastage aruanne

Jagage valmis aruandeid, kujutisi ja videoid DropBoxi või e-posti teel kohe, kui olete oma uuringu lõpetanud*. Teise võimalusena saate eksportida aruande USB-mälupulgale või voogesitada videoid lähedal asuvasse seadmesse.

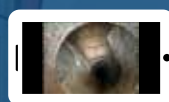
*Vajalik on Wi-Fi pääsupunkt, näiteks nutitelefoni, tahvelarvuti või netipulki.



Käepärane



Ühendatud



Tarvikud ja valikvarustus

flexitrax P550c lahenduse koostamisel on esmatähtis kaamera seadmine toru keskele. Kui trumli- ja roomiksüsteem on valitud, täiustage oma torustike vaatlusvõimekust: Selleks lisage meie põhjalikust tootevalikust teie uuritavate erinevate torude nõudmistele vastav lisavarustus.

Rattad

Koostage väikeste, keskmiste või suurte rataste ja/või vahetükkide abil toru suuruse ja maastikuga sobiv komplekt.



Liftid

Saadaval on nii käsitsi kui ka mootoriga liftid kuni 900 mm läbimõõduga torude tsentreeritud vaatluseks.



Võimalikud on ka muud tarvikud.

Trossid

Flexitrax P550c süsteemiga saab ühendada valiku erineva pikkuse ja painduvusega trosse. Vaadelge torusid läbimõõduga alates 1¼"/32 mm.



Kaamerad

Valige kolme kaameramudeli hulgast: ainult ettevaade, panoraam ja kallutus või panoraam ja kallutus koos 10-kordse optilise suumiga.



Vanker

Sobitage lift suure roomikvankriga kuni 1500 mm torude tsentreeritud vaatluseks.



Lokaator

Igasse roomikusse on paigaldatud sond, mis võimaldab kasutada roomiku asukoha täpsustamiseks sobivat lokaatorit.

Sondi kolm sagedust võimaldavad jälgida roomikut selle kasutamise ajal lokaatoriga RD5100™S.



Flexitrax P550c roomikusüsteem ühildub täielikult Pearpointi flexiprobe™ P540, P340 ja P350 sarjaga.

Tehnilised andmed

flexitrax P550c	
Aku mahtuvus	Sisemine liitiumioonaku (4S2P) – 14,68 V, 6,4 Ah (93,95 Wh)
Aku tööaeg	Tavakasutusel kuni üks tööpäev: ainult vaatamine 7,5 tundi, pidev salvestamine 5 tundi *
Kaamerad	Ettevaade koos 120 lm valgusdiodidega Panoraam/kallutus koos 210 lm valgusdiodidega Panoraam, kallutus ja 10-kordne optiline suum koos 420 lm valgusdiodidega
Ühendused	USB 2.0 (3 tk), HDMI videoväljund, analoogvideo sisend (PAL/NTSC), kõrvaklappide väljund, mikrofoni sisend, trossi/kaamera/trumli ühendus ja 802.11 b/g/n WiFi
Ehitus	Löögikindel ABS ja pulbervärvitud tsiingitud terasleht
Juhtseadmed	flexitrax P550c juhtmoodul koos sisseehitatud juhtkangidega kaamera ja roomiku juhtimiseks Valikuline riputatav juhtseade kasutuselevõtu ajaks
Möötmad	445 × 385 × 155 mm
Ekraan	12.1"/307 mm, 1280 × 800, värviline vedelkristallekraan
Trumlid	Käsitrummel või mootoriga trummel, valikulise kaabli pikkusega 150–305 m
Kaitseaste	flexitrax P550c juhtseade IP55 Toiteallikas/laadimisalaldi IP54, ruumis kasutamiseks
Sisendi võimsustarve	10–30 V, 60 W
Toiteallikad	Trumli kaudu toide, väline võrgutoiteallikas (PSU) või sisene aku
Elektritoide	Vooluvõrgusisend 100–240 V AC, 50...60 Hz, 1,7 A. Alalisvooluväljund 16 V, 3,75 A, 60 W
Salvestusvormingud	Video H.264. Audio MP3. Failivorming MP4
Aruande failivormingud	Põhilised aruanded, MSCC3 ja 4: docx MSCC5: docx või Xml WinCan: Xml Video MP4 Kujutis: JPEG
Salvestus	Sisseehitatud 128 GB ja USB-välkmälu tugi
Temperatuur	Hoidmine –20 °C kuni +80 °C Kasutus –10 °C kuni +50 °C Laadimine 0 °C kuni +40 °C
Mass	7,25 kg
Rattad	Väikesed, keskmised ja suured täiskummist rehvid ning suured õhkrehvid harilike/setetega torude jaoks Hammastatud rattad siledade/joondatud torude jaoks

*Võib erineda sõltuvalt valitud toitesätetest, ümbritsevatest tingimustest, ühendatud tarvikutest, salvestusajast ja muudest teguritest



VALMIS ALUSTAMISEKS

Vaadake www.pearpoint.com

Vaadake www.pearpoint.com

Ülemaailmsed asukohad

Radiodetection (USA)

28 Tower Road, Raymond, Maine 04071, USA

Toll Free: +1 (877) 247 3797 Tel: +1 (207) 655 8525 rd.sales.us@spx.com

Pearpoint (USA)

39-740 Garand Lane, Unit B, Palm Desert, CA 92211, USA

Toll Free: +1 800 688 8094 Tel: +1 760 343 7350 pearpoint.sales.us@spx.com

Schonstedt Instrument Company (USA)

100 Edmond Road, Kearneysville, WV 25430 USA

Toll Free: +1 888 367 7014 Tel: +1 304 724 4722 schonstedt.info@spx.com

Radiodetection (Canada)

344 Edgeley Boulevard, Unit 34, Concord, Ontario L4K 4B7, Canada

Toll Free: +1 (800) 665 7953 Tel: +1 (905) 660 9995 rd.sales.ca@spx.com

Radiodetection Ltd. (UK)

Western Drive, Bristol, BS14 0AF, UK

Tel: +44 (0) 117 976 7776 rd.sales.uk@spx.com

Radiodetection (France)

13 Grande Rue, 76220, Neuf Marché, France

Tel: +33 (0) 2 32 89 93 60 rd.sales.fr@spx.com

Radiodetection (Benelux)

Industriestraat 11, 7041 GD 's-Heerenberg, Netherlands

Tel: +31 (0) 314 66 47 00 rd.sales.nl@spx.com

Radiodetection (Germany)

Groendahlscher Weg 118, 46446 Emmerich am Rhein, Germany

Tel: +49 (0) 28 51 92 37 20 rd.sales.de@spx.com

Radiodetection (Asia-Pacific)

Room 708, CC Wu Building, 302-308 Hennessy Road, Wan Chai, Hong Kong SAR, China

Tel: +852 2110 8160 rd.sales.asiapacific@spx.com

Radiodetection (China)

Ming Hao Building D304, No. 13 Fuqian Avenue, Tianzhu Town, Shunyi District, Beijing 101312, China

Tel: +86 (0) 10 8416-3372 rd.service.cn@spx.com

Radiodetection (Australia)

Unit H1, 101 Rookwood Road, Yagoona NSW 2199, Australia

Tel: +61 (0) 2 9707 3222 rd.sales.au@spx.com