

Kõige mitmekülgsem pinnaseradari lahendus turul



Mitmekülgne kõrgtehnoloogilistel seadmetel põhinev pinnaseradari (GPR) süsteem.

Suurim kasu tipptehnoloogia abil

Täiesti uuel tehnilisel platvormil välja töötatud juhtseade MALÅ ProEx on kõigi MALÅ ProExi süsteemide selgroog, mis on mõeldud eesrindlike kutseliste kasutajate vajaduste rahuldamiseks. Juhtseadme MALÅ ProEx kujunduse ja tehniliste omaduste tõttu on see MALÅ Geoscience'i tootevalikus kõige mitmekülgsem juhtseade.

Juhtseadme MALÅ ProEx muudetavad omadused teevad võimalikuks selle kasutamise põhikonfiguratsioonis ühe või kahe kanaliga süsteemina või koos valikuliste laiendusüksustega tõelise mitmekanalilise süsteemina. Juhtseade MALÅ ProEx ühildub täielikult kõigi MALÅ GPR-i antennidega, mis võimaldavad kuni 16 üheaegse salvestuskanaliga konfiguratsioone vahemikus 30 MHz kuni 2,3 GHz. Valikuline MALÅ MIRA laiendab süsteemi kiirust vähendamata teoreetiliselt piiramatuks arvuks andmesalvestuskanaliteks.

Juhtseadme MALÅ ProEx ja MALÅ XV monitori või sülearvuti vaheline Etherneti-side tagab kindla ning usaldusväärse andmeedastuse suurel kiirusel. Sõltuvalt konfiguratsioonist ja kasutatavatest antennidest saab MALÅ ProExi juhtseade teha erinevat tüüpi mõõtmisi, sealhulgas standardseid peegeldusvaatlusi, tomograafiat või kiiruse (CMP/WARR) mõõtmisi praktiliselt igasuguste rakenduste jaoks.

„MALÅ täiustab iga põlvkonna seadmetega juba väljapaistvat pinnaseradari (GPR) platvormi. Nende seadmete vastupidavus ja parim klienditeenindus on olnud meie ettevõtte jätkuva kasvu suur pluss.“

- GeoView Inc., USA

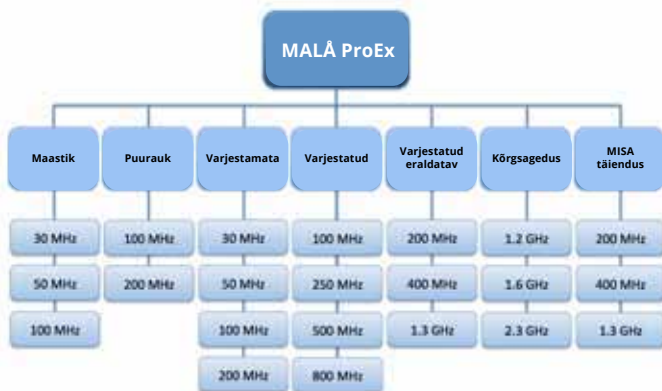


MALÅ ProExi anatoomia

Turu ühe auväärseima GPR-i juhtseadme – MALÅ RAMAC/GPR CUII – asendamine oli ambitsioonikas ettevõtmine. Pärast kümneid tuhandeid arendustunde löid MALÅ insenerid uue põlvkonna GPR-i juhtseadme, millele nad andsid mänguliselt nime ProEx – lühend kutselisest maadeuurijast (Professional Explorer). See hüüdnimi jäi külje ja nii on see tehnoloogia – MALÅ ProEx – viis aastat hiljem endiselt GPR-i süsteemide vaieldamatult juhtiv platvorm. MALÅ ProExi edu saladus peitub platvormi arhitektuuri mitmekülguses, mastaapsuses ja võrratas arvutusvõimes. Vaatame lähemalt ProExi, et mõista, kuidas selliseid julgeid väiteid saab esitada.

MALÅ Professional Exploreri (ProEx™) juhtseade on moodulehitusega täisulatuses pinnaseradari (GPR) juhtseade, mis on välja töötatud eesriidliku kutselise GPR-i kasutaja vajaduste rahuldamiseks. Sisseehitatud mitmekanalilise paralleelse töötlemise võimekusega ja kõigi MALÅ antennide toega MALÅ ProEx on kõige mitmekülgsem GPR-i juhtseade turul. Kuna MALÅ ProEx saab hakkama mis tahes tüüpi GPR-i uuringutega, sealhulgas mitmekanaliliste teede mõõtmise, betoonialaüüsi, maastiku profileerimise või tehnoorkude tuvastamisega, on see ideaalne lahendus geofüüsika üldtöövõtjatele, konsultantidele, majandusharude ülestele uurimisorganisatsioonidele ja igale muule organisatsioonile, kus vajatakse mittepurustavat hindamislahendust.

MALÅ ProExi juhtseadme toetatud antennid



Lisateavet vaadake
www.malags.com

MALÅ ProExi optiline moodul

MALÅ ProExi optiline moodul võimaldab ühendada kõiki optilise liidesega MALÅ GPR-i antenni. See hõlmab MALÅ varjestatud, varjestamata, RTA ja puurauku antenni.



MALÅ ProExi kõrgsagedusmoodul

MALÅ ProExi kõrgsagedusmoodul võimaldab ühendada MALÅ kõrgsagedusantenni, sealhulgas elektromagnetvälja (EM) lisavõimekusega antenni.



MALÅ ProExi koaksiaalimoodul

MALÅ ProExi koaksiaalimoodul võimaldab ühendada vinti abil kasutatavat MALÅ puurauku antennisüsteemi. See toetab ka antenni eraldatavate saate- ja vastuvõtuosadega MALÅ varjestatud eraldatavaid antenni.



MALÅ ProExi laiendusüksus

MALÅ ProExi juhtseade toetab põhikonfiguratsioonis kahte eraldi antenni, kuid ühe või enama (kuni 3) MALÅ ProExi laiendusüksuse lisamisega saab seda suurendada kuni 8 eraldi antennini.

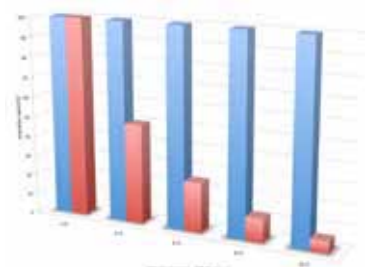


MALÅ ProExi massiivimoodul

MALÅ ProExi juhtseadmega ühendatud massiivimoodul MALÅ ProEx on MALÅ MIRA süsteemi juhtseade. Kuni 16 eraldi vastuvõtu- ja saateantennini laiendatav massiivimoodul MALÅ ProEx on konfigureeritud kindla arvu antenniliidestega.



MALÅ ProExi väljatöötamisel peeti algusest peale silmas andmete mitmekanalilist ja massiivkogumist. Ühe andmekanaliga kohta mitut protsessori kasutades säilitab ProExi süsteem sõltumata kasutatavate andmekanalite arvust suure andmehõivekiiruse.



ProExi andmehõivekiirus (sinine) võrreldes tavalise ühe või mitme andmekanaliga GPR-i juhtseadme (punane)

MALÅ Geoscience on ülemaailmne pinnast läbistavate radarite (GPR) liider, millel on kasutajaid 113 riigis ja enam kui 60 edasimüüjat.

Kontorid Rootsis, USA-s, Hiinas, Malaisias ja Austraalias ning teeninduskeskused kolmel mandril pakuvad ettevõtte klientidele ja äripartneritele kogu maailmas silmapaistvat teenindustaset.

CORPORATE HEADQUARTERS

MALÅ Geoscience

Skolgatan 11, SE-930 70
Malå, Sweden
PHONE: +46 953 345 50
FAX: +46 953 345 67
E-MAIL: sales@malags.com

OFFICES

USA

MALÅ Geoscience USA, Inc.,
465 Deanna Lane,
Charleston, SC 29492
PHONE: +1 843 852 5021
FAX: +1 843 284 0684
E-MAIL: sales.usa@malags.com

CHINA

MALÅ Geoscience (China)
Room 2604,
Yuan Chen Xin BLDG, No.12
Yu Min Road Chao Yang District
Beijing 100029
PHONE: +86 108 225 0728,
FAX: +86 108 225 0815
E-MAIL: sales@malags.com

MALAYSIA

MALÅ Geoscience (South East Asia)
9-B, Jalan Prima 9,
Metro Prima, Kepong, 52100
Kuala Lumpur, Malaysia
PHONE: +60 (0)3 6250 7351
FAX: +60 (0)3 6250 2072
E-MAIL: sales@malags.com

AUSTRALIA

MALÅ Geoscience (Oceania)
Unit 26, 10-18 Orchard Road
Brookvale, NSW 2100, Australia
PHONE: +61 438 278 902
FAX: +61 2 9908 1484
E-MAIL: sales@malags.com

