

GUIDELINEGEO

MALÅ MIRA

PINNASERADAR

Tõhus 3D GPR-süsteem mahukaks kaardistamiseks



MALÅ

Tõhus 3D GPR-süsteem mahukaks kaardistamiseks

MALÅ Imaging Radar Array (MIRA) on tõeline 3D süsteem, mis pakub kulutõhusat lahendust suuremahuliseks kaardistamiseks ja maa-aluste objektide tuvastamiseks.

Tänu kuni 50 000 m² päevatootlikkusele on see väga tõhus süsteem, mis ühildab tõrgeta andmehõive, töötlemise, kvaliteedihje ning järelevalve, positsioneerimise, tõlgendamise ja tõlgendatud tulemuste ekspordi.

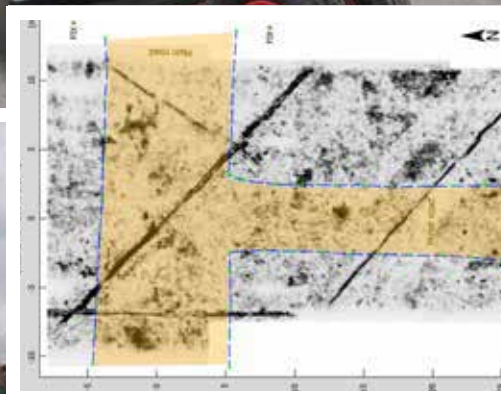
MIRA lahenduse tugevus on selle võime koguda suure eraldusvõimega andmeid kiiresti suurel alal, talletades 3D andmed laiade teekondadena (vaaludena). Iga kogutud andmepunkt on seotud reaalajas lingitud RTK GPS-i või automaatse tahhümeetri abil saadud täpse koordinaadiga.

Töödeldud MIRA andmed näitavad enneolematuid üksikasju, mis võimaldab suure täpsusega tõlgendamist ja tulemusi.

Andmeid töödeldakse 3D vormingus, kuvatakse ja tõlgendatakse vastava tarkvarapaketi abil. Tõlgendatud tulemusi saab eksportida levinud GIS- või CAD-tarkvarasse edasiseks analüüsiks ja säilitamiseks.

Omadused

- ▷ Kogub kuni 50 000 m² andmed päevas
- ▷ Tõhus ja suure eraldusvõimega suuremahuline 3D kaardistus
- ▷ Kohandatav kanalite arv
- ▷ Kolm võimalikku antennisagedust 200, 400 ja 1300 MHz
- ▷ Sisaldab andmehõive ja järeltötluse tarkvara
- ▷ Ühilduv välise RTK GPS-i või automaatse tahhümeetri
- ▷ Kasutaja määratletud kanalitevaheline suhtlus



TELLIMUSEL TEHTUD KONFIGURATSIOONID JA TARKVARA

Konfiguratsioonid

MALÅ MIRA süsteeme saab kohandada teie vajadustele alates käsitsi konfigureeritud kompaktselt 8 kanaliga massiivist kuni suuremate 31 kanaliga massiivisüsteemideni.

Süsteem koosneb mitmest massiiviks konfigureeritud antennist, mille baasiks on juhtseade MALÅ ProEx.

„MALA kujutiseradari massiiv (MIRA) on turul kõige arenenum ja terviklikum mitme kanaliga pinnast läbistava radari 3D massiivisüsteem.“

- Ludwig Boltzman Institute, Austria

Tarkvara

MIRAsofti andmehõive tarkvara annab teavet käimasolevate mõõtmiste kohta ja aitab kasutajal tuvastada võimalikke kvaliteediprobleeme. MIRAsoft annab iga andmepunkti jaoks reaajas suure eraldusvõimega koordinaatteavet.

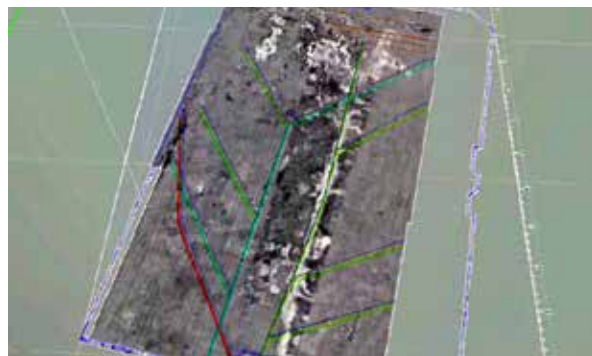
Seejärel imporditakse suure eraldusvõimega ja positsioneeritud andmed tulemuste kuvamiseks, töötlemiseks, tõlgendamiseks ning eksportimiseks tarkvarasse rSlicer.

Kasutusvaldkonnad

- ▷ Tehnovõrkude kaardistamine
- ▷ Arheoloogilised uuringud
- ▷ Kriminaaluuringud
- ▷ Vooluteede uuringud
- ▷ Karstilehtrite kaardistamine
- ▷ Maetud objektide tuvastamine



Suure eraldusvõimega MIRA andmed näitavad Rooma gladiaatori treeninglaagrit. Lõige on tehtud 1 meetri sügavusel. Tähtsaid andmeid on ligikaudu 100 x 100 m.



MIRA andmed (kaetud tõlgendusega) näitavad jalgpalliväljakul maetud niisutussüsteemi. Lõige on tehtud 0,5 meetri sügavusel.

MALÅ MIRA

Tõhus 3D GPR-süsteem mahukaks kaardistamiseks

MALÅ Imaging Radar Array (MIRA) on tõeline 3D süsteem, mis pakub kulutõhusat lahendust suuremahuliseks kaardistamiseks ja maa-aluste objektide tuvastamiseks. Tänu kuni 50 000 m² päevatootlikkusele on see tõhus süsteem, mis ühildab tõrketult andmehõive, töötlemise, kvaliteediohje ja järelevalve ning positsioneerimisandmete ja tõlgendatud tulemuste ekspordi.



ABEM | MALÅ

Guideline Geo on maailma juhtiv geofüüsika ja geotehnoloogia tootja, pakkudes andureid, tarkvara, teenuseid ja tuge, mida on vaja maa-aluse pinna kaardistamiseks ning visualiseerimiseks. Guideline Geo tegutseb neljal rahvusvahelisel turul: Taristud – taristu uurimine kasutuselevõtul ja hooldamine, keskkond – keskkonnariskide ja geoloogiliste ohtude uurimine, vesi – veevarustuse kaardistamine ja uuringud, ning mineraalid – kasutuselevõtu uuringud. Meie kontorid ja piirkondlikud partnerid teenindavad kliente 121 riigis. Guideline Geo AB aktsiad (GGEO) on noteeritud NGM Equity poolt.

GUIDELINE GEO
Löfströms Allé 6A
SE-172 66 Sundbyberg, Sweden
Tel: +46 8 557 613 00
info@guidelinegeo.com
www.guidelinegeo.com

MALÅ GEOSCIENCE
Skolgatan 11
SE-930 70 Malå, Sweden
Tel: +46 953 345 50
sales@guidelinegeo.com
www.guidelinegeo.com

ABEM INSTRUMENT
Löfströms Allé 6A
SE-172 66 Sundbyberg, Sweden
Tel: +46 8 564 883 00
sales@guidelinegeo.com
www.guidelinegeo.com

MALÅ GEOSCIENCE USA
465 Deanna Lane. Karta
Charleston, South Carolina 29492, USA
Tel: +1 843 852 5021
sales.usa@malags.com
www.guidelinegeo.com