

PEARPOINT®

# flexitrax™ P550c

Daudzpusīga. Ērta. Savienota.

Pārnēsājams video apskates risinājums notekūdeņu,  
ūdensvadu un kanalizācijas tīkliem



SPX®

## Pārnēsājams modulveida cauruļvadu pārbaudes risinājums - radīts, domājot par jums



### Pārbaudiet cauruļvadus ātrāk un paveiciet vairāk pārbaudi katru dienu

- Intuitīvā saskarne ir ātri iestatāma un vienkārši lietojama.
- Atsevišķi funkciju taustiņi padara lietošanu ērtāku.
- Iebūvētie uzlādējamie akumulatori nodrošina darbību visas dienas garumā.

### Esiet vienmēr savienots

Pārskatus var kopīgot uzreiz pēc apskates pabeigšanas.

- WiFi savienojums pārskatu nosūtīšanai DropBox vidē vai pa e-pastu.
- Pilnvērtīga savienojamība ar USB, HDMI un Ethernet ļauj ērti aplūkot un eksportēt datus.
- Video straumēšana uz tuvumā esošām ierīcēm.

### Pārskatu formātu izvēle

Paplašiniet savu klientu loku, piedāvājot dažādu veidu pielāgotus pārskatus:

- ar MSCC3, 4 un 5 saderīgus pārskatus;
- ar WinCan saderīgus failus;
- pamata pārskatus.

### Pielāgoti risinājumi

- flexitrax P550c modulveida dizains ļauj to papildināt ar plašu produktu un aksesuāru klāstu.
- Mūsu risinājums piedāvā jums elastīgumu, ļaujot pārbaudīt caurules ar diametru no 1¼ collas/32 mm līdz 60 collām/1500 mm.

## Pašgaitas sistēmas

Divu veidu pašgaitas sistēmas ļauj nocentrēt kameru visdažādākā izmēra caurulēs.



Papildu gaismas uzgalis labākam apgaismojumam lielās vai tumšās caurulēs



### P356 pašgaitas sistēma

Centrēšanai caurulēs ar diametru no 6 collām/150 mm līdz 60 collām/1500 mm

### P354 pašgaitas sistēma

Centrēšanai caurulēs ar diametru no 4 collām/100 mm līdz 12 collām/305 mm

# flexitrax P550c vadības pulsts

WiFi un akumulatora statusa brīdinājumi



Augstas izšķirtspējas  
12,1 collas/307 mm  
ekrāns

IP55 aizsardzība atvārtā  
un aizvērtā stāvoklī

Pieejami reģionālie  
tastatūras izkārtojumi

Atsevišķi taustiņi izvēliem uz  
visbiežāk izmantotajām  
funkcijām



Parocīgi un  
akurāti āķi  
vadiem

Savienojamība: USB,  
HDMI, WiFi, Ethernet,  
audio un analogā video  
ieeja



Parocīga spoles/pašgaitas  
sistēmas/kameras/apgaismojuma  
vadība ar kursorsvirām un vadības  
pogām

## Spoles



Spolē ar elektrisko piedziņu  
var uzglabāt 305 m troses.



Barošanas bloks manuālajai spolei

Manuāla spole

Ja jums ir nepieciešams  
ērtāk pārvietojams  
risinājums, manuālā  
spole var palīdzēt  
sasniegt piekļuves vietas,  
ko nevar sasniegt no  
transportlīdzekļa.



Vieglāk



Ātrāk



Vienkāršāk

## Vieglāk. Ātrāk. Vienkāršāk.

flexitrax P550c ir izstrādāta ar mērķi nodrošināt vienkāršu lietošanu. Tā ir gatava lietošanai 30 sekunžu laikā pēc ieslēgšanas, tās lietošanai ir nepieciešama tikai minimāla apmācība, un tā ļauj pilnībā pievērsties cauruļvadu pārbaudei.

Liels 12.1 collas/307 mm dienas gaismā redzams HD ekrāns apvienojumā ar pilnu tastatūru un atsevišķiem funkciju taustiņiem palīdz apskates procesā un paātrina un atvieglo sistēmas lietošanu.

Tai ir iebūvēts augstas ietilpības litija-jonu akumulators, kura jaudas normālos lietošanas apstākļos pietiek pilnai dienai, un 128 Gb SSD atmiņa, kas nodrošina līdz 90 stundu video ierakstīšanu.

## Pielāgoti risinājumi

Šī pārvietojamā moduļveida pašgaitas sistēma ļauj operatoriem pielāgot flexitrax P550c risinājumu visdažādāko cauruļvadu pārbaudei neatkarīgi no to atrašanās vietas.



flexitrax P550c ir viegli transportējama un novietojama objektā, pateicoties riteniem un robustajam, ergonomiskajam dizainam, palīdzot jums sasniegt vietas, kas nav sasniedzamas no transportlīdzekļa.

## Veiciet visdažādāko cauruļu pārbaudi

Pārbaudiet caurules ar diametru no 1¼ collas/32 mm līdz pat 60 collām/1500 mm.



Daudzpusīga

## Pārskati

flexitrac P550c ir iebūvēta pilnvērtīga pārskatu funkcionalitāte un savienojamība, kas ļauj ātri iegūt datus bagātus pārskatus gan jums, gan jūsu klientiem. Visaptveroša pārskata sastādīšana ir ātra un vienkārša:

### 1 Izvēlieties pārskata veidni

Izmantojiet pielāgojamas pārskatu veidnes atkarībā no situācijas, tostarp Water Research Council MSCC3, 4 un 5 stāvokļa kodus un ar WinCan saderīgus failu formātus.

### 2 Veiciet pārbaudi

Ievadiet pārbaudes rezultātus ar pilnizmēra tastatūru. Pārbaudes procesā palīdz atsevišķi un no konteksta atkarīgi funkciju taustiņi.

### 3 Pārsūtiet pārskatu

Uzreiz pēc pārbaudes pabeigšanas saglabāiet pārskatus, attēlus un video un nosūtiet tos, izmantojot DropBox vai e-pastu\*. Varat arī eksportēt pārskatu USB zibatmiņā vai straumēt video uz tuvumā esošu ierīci.

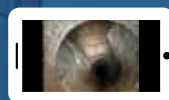
(\*Nepieciešams WiFi piekļuves punkts, piemēram, moblais tālrunis, planšetdators vai spraudnis.)



Ērta



Savienota



# Aksesuāri un izvēles aprīkojums

Veidojot savu flexitrax P550c risinājumu, ir svarīgi nocentrēt kameru caurules vidū. Kad esat izvēlējies spoli un pašgaitas sistēmu, paplašiniet cauruļu pārbaudes iespējas ar kādu no mūsu profesionālajiem aksesuāriem atbilstoši jūsu darba prasībām.

## Riteņi

Izvēlieties mazus, vidējus vai lielus riteņus un/vai starplikas, kas atbilst jūsu cauruļvadu izmēram un reljefam.



## Pacēlāji

Ir pieejami gan manuāli, gan elektriski vadāmi pacēlāji centrēšanai caurulēs ar diametru līdz 36 collām/900 mm.



Ir pieejami arī citi aksesuāri.

## Bīdītāji

flexitrax P550c sistēmai var pievienot dažāda garuma un lokanības bīdītāju spoles. Bīdītājus var izmantot, lai pārbaudītu caurules ar diametru no 1¼ collas/32 mm.



## Kameras

Izvēlieties sev piemērotāko no trīs kameru modeļiem: tikai skats uz priekšu, pagriešana un savēršana vai pagriešana un savēršana ar desmitkārtīgu optisko tālummaiņu.



## Turētājs

Apvienojiet turētāju, pacēlāju un lielo pašgaitas sistēmu centrēšanai caurulēs ar diametru līdz 60 collām/1500 mm.



## Lokators

Katrā pašgaitas sistēmā ir iebūvēta zonde, kas ļauj precīzi noteikt pašgaitas sistēmas atrašanās vietu, izmantojot piemērotu lokatoru.

Izmantojot trīs zondes frekvences, ar RD5100™S var izsekot pašgaitas sistēmas kustībai darba laikā.



flexitrax P550c pašgaitas sistēma ir pilnībā saderīga ar Pearpoint flexiprobe™ P540, P340 un P350 klāstu.

# Specifikācijas

flexitrax P550c	
<b>Akumulatora ietilpība</b>	Iebūvēts litija-jonu akumulators (4S2P) - 14,68 V, 6,4 Ah (93,95 Wh)
<b>Akumulatora darbības laiks</b>	Līdz vienai dienai normālas lietošanas apstākļos, 7,5 stundas tikai skatīšanai/5 stundas nepārtrauktas ierakstīšanas režīmā*
<b>Kameras</b>	Skats uz priekšu ar 120 lūmenu gaismas diodēm Pagriešana/sasvēršana ar 210 lūmenu gaismas diodēm Pagriešana, sasvēršana un desmitkārtīga optiskā tālummaiņa ar 420 lūmenu gaismas diodēm
<b>Savienojamība</b>	USB 2.0 (x3), HDMI video izeja, analogā video ieeja (PAL/NTSC), austiņu izeja, mikrofona ieeja, bīdītāju/kameras/spoles savienojums un 802.11 b/g/n WiFi
<b>Konstrukcija</b>	Augstas triecienizturības ABS plastmasa un pulverkrāsots, cinkots mikstais tērauds
<b>Vadības pultis</b>	flexitrax P550c vadības modulis ar integrētām kursorsvirām kameras un pašgaitas sistēmas vadībai Izvēles aprīkojums - piekarināma vadības pultis ievietošanas fāzei
<b>Izmēri</b>	445 × 385 × 155 mm
<b>Displejs</b>	12,1 colla/307 mm, 1280 × 800 krāsu LCD
<b>Spoles</b>	Manuāla spole vai elektriski vadāma spole, ar troses garumu no 150 m līdz 305 m
<b>Apkārtējās vides aizsardzība</b>	flexitrax P550c vadības pultis: IP55 Barošanas bloks/lādētājs: IP54 lietošanai iekšelpās
<b>Ieejas jaudas prasības</b>	10-30 V, 60 W
<b>Barošanas avoti</b>	Barošana no spoles, ārējā elektrotīkla barošanas bloka vai iebūvēta akumulatora
<b>Barošanas avots</b>	Barošana no elektrotīkla 100-240 V maiņstrāva, 50-60 Hz, 1,7 A izejošā līdzstrāva 16 V, 3,75 A, 60 W
<b>Ierakstīšanas formāti</b>	Video: H.264. Audio: MP3. Failu formāts: MP4
<b>Pārskata failu formāti</b>	Pamata pārskati, MSCC3 un 4: .docx MSCC5: .docx vai .Xml WinCan: Xml Video: MP4 Attēls: JPEG
<b>Atmiņa</b>	Iebūvēta 128 Gb un USB zibatmiņu atbalsts
<b>Temperatūra</b>	Uzglabāšana: no 4°F līdz 176°F/no -20°C līdz +80°C. Lietošana: no 14°F līdz 122°F/no -10°C līdz +50°C. Uzlāde: no 32°F līdz 104°F/no 0°C līdz +40°C.
<b>Svars</b>	7,25 kg
<b>Riteņi</b>	Mazi, vidēji un lieli pildītas gumijas riteņi un lielas pneimatiskās riepas vienkāršām/dūņainām caurulēm Riteņi ar protektoru gludām/pārklātām caurulēm

\*Var atšķirties atkarībā no izvēlētajiem jaudas pārvaldības iestatījumiem, apkārtējās vides apstākļiem, pievienotajiem aksesuāriem, ierakstīšanas ilguma un citiem faktoriem



**GATAVI ĶERTIES PIE DARBA**

Apmeklējiet vietni [www.pearpoint.com](http://www.pearpoint.com)

Apmeklējiet vietni [www.pearpoint.com](http://www.pearpoint.com)

## Pārstāvniecības pasaulē

### **Radiodetection (USA)**

28 Tower Road, Raymond, Maine 04071, USA

Toll Free: +1 (877) 247 3797 Tel: +1 (207) 655 8525 [rd.sales.us@spx.com](mailto:rd.sales.us@spx.com)

### **Pearpoint (USA)**

39-740 Garand Lane, Unit B, Palm Desert, CA 92211, USA

Toll Free: +1 800 688 8094 Tel: +1 760 343 7350 [pearpoint.sales.us@spx.com](mailto:pearpoint.sales.us@spx.com)

### **Schonstedt Instrument Company (USA)**

100 Edmond Road, Kearneysville, WV 25430 USA

Toll Free: +1 888 367 7014 Tel: +1 304 724 4722 [schonstedt.info@spx.com](mailto:schonstedt.info@spx.com)

### **Radiodetection (Canada)**

344 Edgeley Boulevard, Unit 34, Concord, Ontario L4K 4B7, Canada

Toll Free: +1 (800) 665 7953 Tel: +1 (905) 660 9995 [rd.sales.ca@spx.com](mailto:rd.sales.ca@spx.com)

### **Radiodetection Ltd. (UK)**

Western Drive, Bristol, BS14 0AF, UK

Tel: +44 (0) 117 976 7776 [rd.sales.uk@spx.com](mailto:rd.sales.uk@spx.com)

### **Radiodetection (France)**

13 Grande Rue, 76220, Neuf Marché, France

Tel: +33 (0) 2 32 89 93 60 [rd.sales.fr@spx.com](mailto:rd.sales.fr@spx.com)

### **Radiodetection (Benelux)**

Industriestraat 11, 7041 GD 's-Heerenberg, Netherlands

Tel: +31 (0) 314 66 47 00 [rd.sales.nl@spx.com](mailto:rd.sales.nl@spx.com)

### **Radiodetection (Germany)**

Groendahlscher Weg 118, 46446 Emmerich am Rhein, Germany

Tel: +49 (0) 28 51 92 37 20 [rd.sales.de@spx.com](mailto:rd.sales.de@spx.com)

### **Radiodetection (Asia-Pacific)**

Room 708, CC Wu Building, 302-308 Hennessy Road, Wan Chai, Hong Kong SAR, China

Tel: +852 2110 8160 [rd.sales.asiapacific@spx.com](mailto:rd.sales.asiapacific@spx.com)

### **Radiodetection (China)**

Ming Hao Building D304, No. 13 Fuqian Avenue, Tianzhu Town, Shunyi District, Beijing 101312, China

Tel: +86 (0) 10 8416-3372 [rd.service.cn@spx.com](mailto:rd.service.cn@spx.com)

### **Radiodetection (Australia)**

Unit H1, 101 Rookwood Road, Yagoona NSW 2199, Australia

Tel: +61 (0) 2 9707 3222 [rd.sales.au@spx.com](mailto:rd.sales.au@spx.com)