

GUIDELINEGEO

MALÅ MIRA

GRUNTS PENETRĀCIJAS RADARS (GPR)

Efektīva 3D GPR sistēma lielmēroga kartēšanai



MALÅ

▶ Efektīva 3D GPR sistēma lielmēroga kartēšanai

MALÅ Imaging Radar Array (MIRA) ir īsta 3D sistēma, kas piedāvā ekonomiski izdevīgu risinājumu lielmēroga kartēšanai un pazemes objektu noteikšanai.

Ar darba jaudu līdz 50 000 m² dienā šī augsti efektīvā sistēma apvieno datu iegūvi, apstrādi, kvalitātes novērtēšanu/kvalitātes vadību, pozicionēšanu, interpretēšanu un interpretēto rezultātu eksportēšanu.

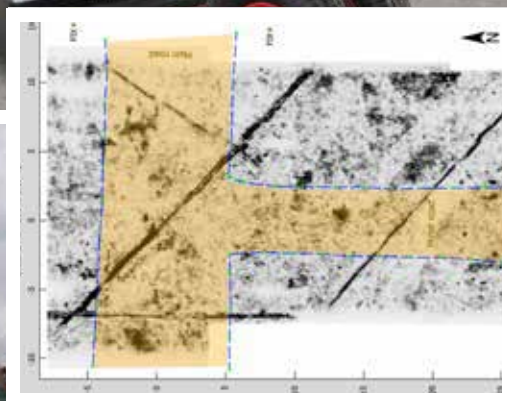
MIRA risinājums galvenā priekšrocība ir spēja ātri apkopot augstas izšķirtspējas datus lielā teritorijā, iegūstot pilnus 3D datus platās joslās. Katrs iegūtais datu punkts tiek piesaistīts precīzām koordinātām, kas reāllaika režīmā iegūtas no savienotas RTK GPS vai robotizēta tahimetra.

MIRA dati pēc apstrādes piedāvā nepārspējamu detalizācijas pakāpi, kas nodrošina augstas precizitātes interpretēšanu un rezultātus.

Dati tiek apstrādāti 3 dimensijās, attēloti un interpretēti, izmantojot īpaši paredzētu programmatūras komplektu. Interpretētos rezultātus var eksportēt uz populārākajām ĢIS vai CAD programām tālākai analīzei vai uzglabāšana.

Funkcijas

- ▷ Apkopo līdz 50 000 m² datu dienā
- ▷ Efektīva augstas izšķirtspējas lielmēroga 3D kartēšana
- ▷ Pielāgojams kanālu skaits
- ▷ 3 pieejamas antenas frekvences: 200, 400 un 1300 MHz
- ▷ Komplektā ietilpst ieguves un pēcapstrādes programmatūra
- ▷ Saderīgs ar ārējo RTK GPS vai robotizētu tahimetru
- ▷ Lietotāja definēta starpkanālu komunikācija



INDIVIDUĀLI IZSTRĀDĀTAS KONFIGURĀCIJAS UN PROGRAMMATŪRA

Konfigurācijas

MALĀ MIRA sistēmas var pielāgot tieši jūsu prasībām: sākot ar kompaktām 8 kanālu ar roku vadāmām konfigurācijām līdz lielākām 31 kanāla masīva sistēmām.

Sistēma sastāv no vairākām masīvā izkārtotām antenām un MALĀ ProEx bāzes stacijas.

"MALA Imaging Radar Array (MIRA) ir vismodernākā un vispilnvērtīgākā daudzkanālu grunts penetrācijas radara 3D masīva sistēma, kāda pieejama tirgū."

- Ludviga Bolcmaņa institūts, Austrija

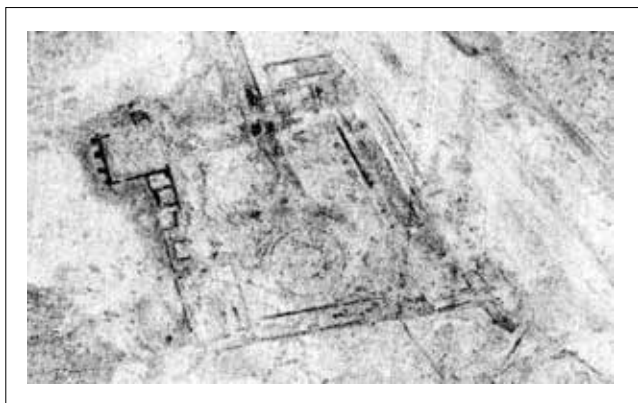
Programmatūra

MIRAsoft datu ieguves programmatūra sniedz informāciju par notiekošajiem mērījumiem un palīdz lietotājam noteikt iespējamās kvalitātes problēmas. MIRAsoft katram datu punktam reāllaika režīmā integrē augstas izšķirtspējas koordinātu informāciju.

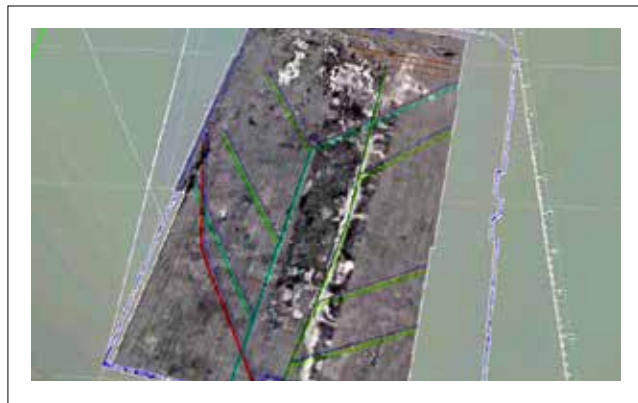
Augstas izšķirtspējas dati ar pozīcijas informāciju tad tiek importēti rSlider programmatūrā attēlošanai, apstrādei, interpretēšanai un rezultātu eksportēšanai.

Lietošanas jomas

- ▷ Komunikāciju kartēšana
- ▷ Arheoloģiskā izpēte
- ▷ Kriminālistika
- ▷ Skrejceļu izpēte
- ▷ Iegruvumu kartēšana
- ▷ Pazemes objektu noteikšana



Augstas izšķirtspējas MIRA dati, kuros redzama romiešu gladiatoru nometne. Griezums 1 metra dziļumā. Aktīvie dati ir aptuveni 100 x 100 m.



MIRA dati (ar interpretācijas pārklājumu), kuros redzama zem futbola laukuma esoša apūdeņošanas sistēma. Griezums 0,5 metra dziļumā.

MALÅ MIRA

Efektīva 3D GPR sistēma lielmēroga kartēšanai

MALÅ Imaging Radar Array (MIRA) ir īsta 3D sistēma, kas piedāvā ekonomiski izdevīgu risinājumu lielmēroga kartēšanai un pazemes objektu noteikšanai. Ar darba jaudu līdz 50 000 m² dienā šī efektīvā sistēma apvieno datu iegūvi, apstrādi, kvalitātes novērtēšanu/kvalitātes vadību, pozicionēšanu un interpretēto rezultātu eksportēšanu.



ABEM | MALÅ

Guideline Geo ir pasaules līderis ģeofizikas un ģeotehnoloģiju jomā, kas piedāvā pazemes kartēšanai un vizualizēšanai nepieciešamos sensorus, programmatūru, pakalpojumus un atbalstu. Guideline Geo strādā četrās starptautiskās tirgus nozarēs: infrastruktūra — izpēte uzsākot un uzturot infrastruktūru; vide — vides risku un ģeoloģisko apdraudējumu izpēte; ūdens — ūdens resursu kartēšana un izpēte; un dārgie izrakteņi — efektīva izpēte. Mūsu biroji un reģionālie partneri apkalpo klientus 121 valstī. Guideline Geo AB akcijas (GGEO) ir kotētas biržā NGM Equity.



GUIDELINE GEO
Löfströms Allé 6A
SE-172 66 Sundbyberg, Sweden
Tel: +46 8 557 613 00
info@guidelinegeo.com
www.guidelinegeo.com

MALÅ GEOSCIENCE
Skolgatan 11
SE-930 70 Malå, Sweden
Tel: +46 953 345 50
sales@guidelinegeo.com
www.guidelinegeo.com

ABEM INSTRUMENT
Löfströms Allé 6A
SE-172 66 Sundbyberg, Sweden
Tel: +46 8 564 883 00
sales@guidelinegeo.com
www.guidelinegeo.com

MALÅ GEOSCIENCE USA
465 Deanna Lane. Karta
Charleston, South Carolina 29492, USA
Tel: +1 843 852 5021
sales.usa@malags.com
www.guidelinegeo.com