

RADIODETECTION 

# RD7100<sup>®</sup>

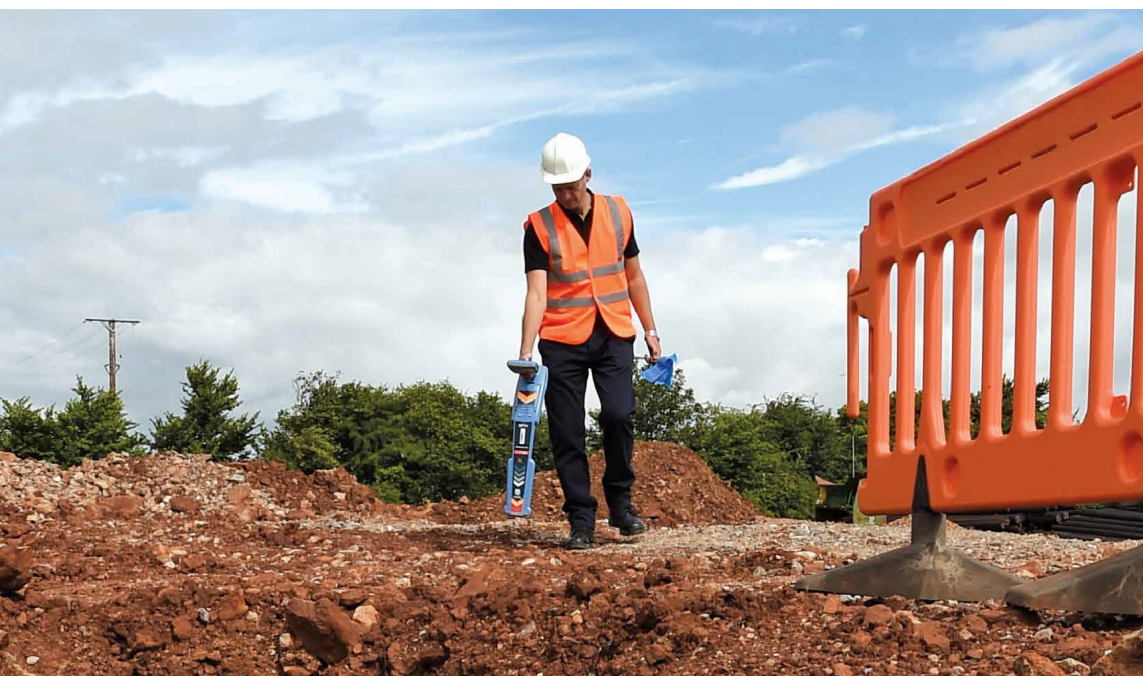
Precīzi meklētāji — uzlabota precizitāte jūsu komunikācijām



SPX 



Kopš Radiodetection pirms vairāk nekā 40 gadiem izlaida savus pirmos komerciālos divu antenu meklētājus ar kabeliem un caurulēm, uzņēmums ir izstrādājis daudzas tehnoloģijas, kas mūsdienās tiek plaši izmantotas meklēšanas nozarē. Tādi jaunievedumi kā dziļuma mērītājs, StrikeAlert® un kompass ir atvieglojuši un padarījuši drošākus pazemes komunikāciju atrakšanas darbus.



RD7100 — mūsu īpaši šīs nozares vajadzībām paredzētais meklēšanas ierīču klāsts — ir balstīts uz šiem priekštečiem veiktspējas, kvalitātes un izturības ziņā. Ikviens modelis, kas aprīkots ar mūsu jaunākajām tehnoloģijām, ir optimizēts, lai pārvarētu grūtības, meklējot konkrētu komunikāciju veidu. Iebūvētā GPS sistēma un lietošanas reģistrēšanas iespējas automātiski ģenerē datus darba pārskatiem vai iekšējiem kvalitātes un drošības auditiem, lai veicinātu labāku darba praksi.



Augsta kontrasta ekrāns nodrošina skaidru redzamību pat spīgtā saules gaismā.

Vienlaicīgs dziļuma un strāvas datu rādījums sniedz lielāku pārlicību, ka sekot pareizajam vadam

**Darbam ar konkrēto komunikāciju veidu optimizētas frekvences**

Katrā modelī ir ieprogrammētas meklēšanas frekvences, kas izvēlētas konkrētām komunikācijām

**Norāžu režīms**

Ātri izsekojiet mērķa trasi, izmantojot proporcionālās bultiņas un virziena rādītāju

**Meklēšana lielā attālumā**

90 V signāla jauda un automātiska pretestības pielāgošana



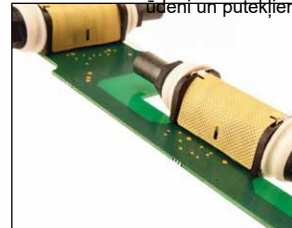
Viegla un ergonomiska konstrukcija ērtai lietošanai

Augsta redzamības atstarojoša konstrukcija sniedz iespēju aizsargāt operatorus un aprīkojumu



**Ierīce paredzēta lietošanai uz vietas — IP65**

Triecienizturīgs, necaurļaidīgs un drošs korpus aizsargā pret triecieniem, nometšanu, ūdeni un putekļiem



**Precizitāte jau konstrukcijā**

Piecas unikālas, īpaši izgatavotas, precīzas zemes antenas nodrošina meklēšanas precizitāti un atkārtojamību

**3 GADU GARANTĪJA PĒC REĢISTRĀCIJAS UN GLOBĀLS APKOPES TĪKLS, LAI IERĪCI VARĒTU LIETOT BEZ RAIZĒM**

Pielāgojiet raidītāju savam meklētāja modelim, lai atvieglotu iestatīšanu un lietošanu

**Veiciet jaunināšanu, lai uzlabotu savas meklēšanas sistēmas darbību:**

Piederumu turētājs



**Litija-jonu akumulatora bloks**

Ar meklētāja un raidītāja uzlādējamu litija-jonu akumulatoru ierīces var izmantot ilgāk, un darbības izmaksas ir mazākas.

**GPS un lietošanas reģistrēšana**

Iebūvēta GPS sistēma un automātiska lietošanas reģistrēšana sniedz iespēju darbu vadītājiem pārskatīt meklēšanas vēsturi, lai nodrošinātu labāku darba praksi.

**Zondes**

Atrodiet elektrību nevadošas caurules, kabeļu cauruļvadus un izolācijas vadus līdz 15 m dziļumā.

## Vienkāršāka sarežģītu objektu atrašana Vienlaicīga dziļuma un strāvas rādījuma datu lasīšana

Dziļuma un strāvas mērījumu atbilstība sniedz pārliecību par sekošanu pareizai trasei.



## Dinamiska aizsardzība pret pārslodzi

Filtrē interferenci, lai ierīci varētu lietot vidē ar elektriskiem traucējumiem, piemēram, tuvu apakšstacijām vai virszemes elektropārvades līnijām.



## Power Filters™

Noskaidrojiet, vai spēcīgs jaudas signāls nāk no viena vai vairākiem kabeļiem, izmantojot elektrotīklu harmoniskos parametrus.

## TruDepth™

Tā kā dziļuma rādījumi tiek sniegti tikai tad, ja RD7100 ir pareizi orientēts, uz rezultātu var paļauties.

# Atzīmējiet un aizsargājiet savas pazemes komunikācijas

**Precīza pazemes komunikāciju atzīmēšana samazina dīkstāvi, veicot remontu vai uzturēšanu. Tādējādi netiek pieļauta arī bojājumu rašanās, kas var izmaksāt dārgi gan jums, gan jūsu klientiem.**

RD7100 piedāvā Radiodetection labāko meklēšanas tehnoloģiju iespējas — ikviens modelis ir optimizēts konkrētai nozarei. Lietotāji gūst labumu no lietošanas vienkāršības, ko nodrošina vajadzībām atbilstošas izvēlnes iespējas.

## Norāžu režīms

Sniedz iespēju ātri atrast un izsekot vienu komunikāciju veidu. Virziena informācija tiek parādīta pie proporcionālajām attāluma bultiņām, lai varētu atrast meklēto, nenovirzoties no trases.

Vienlaicīga dziļuma un strāvas informācijas parādīšana nodrošina paļāvību, ka atbilstošajai komunikāciju trasei tiek sekots pat sarežģītā vidē. Nelīdzenā reljefā var izmantot dažādus skaņas toņus, lai lietotājs varētu koncentrēties uz iespējamu apdraudējumu.

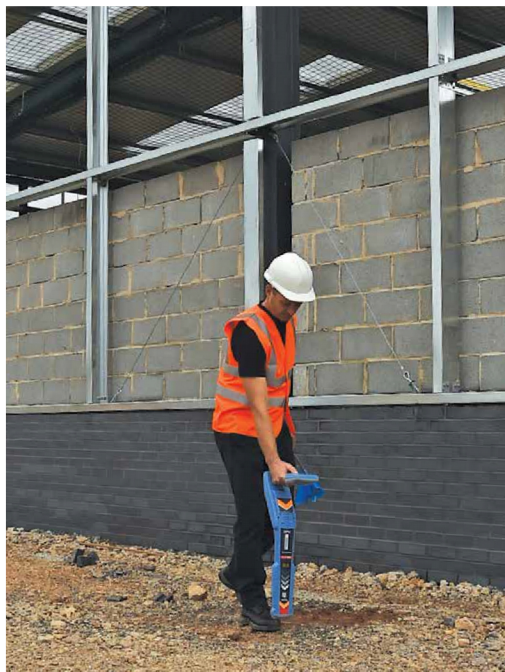
## Režīms Peak+ — ātruma un precizitātes apvienojums

Režīms Peak+ ļauj pievienot norāžu vai nulles bultiņas režīma Peak (Maksimums) precizitātei.

- Norāžu (Guidance) pievienošana ļauj ātrāk piekļūt Peak (Maksimums) vietai.
- Nulles (Null) pievienošana Peak (Maksimums) ļauj pārbaudīt kroplojumus, ko rada citi objekti, trašu savienojumi vai interference.

## Plašas meklēšanas iespējas jūsu rīcībā

Mēs esam saglabājuši lietotāja interfeisu tādu pašu kā mūsu iepriekšējos precīzajos meklētājos, lai samazinātu apmācību izmaksas.



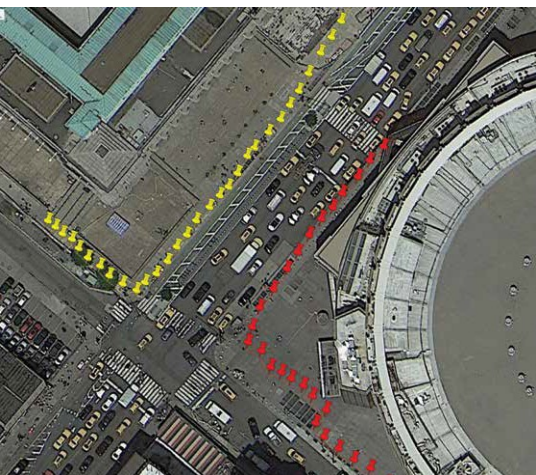


# Labākās prakses nodrošināšana

Cenšoties nepieļaut bojājumu rašanos, kad uzduršanās līnijai var radīt smagas sekas darbiniekiem un bojājumus, kas dārgi izmaksā, ir ļoti svarīgi ievērot labāko darba praksi. Darbības pārraudzība un sliktu ieradumu nepieļaušana ir grūti īstenojama. RD7100 ir vairākas funkcijas, kas atvieglo labākās darba prakses ievērošanu un izstrādājuma labu tehnisko stāvokli pirms tā lietošanas.

## Automātiska lietošanas reģistrēšana ar GPS sistēmu

Ja meklētāji RD7100 ir aprīkoti ar GPS, tie ik sekundi automātiski tver galvenos meklēšanas parametrus, nodrošinot konkrētas meklēšanas pilnīgu pārskatu un ļaujot novērtēt izmantošanas paradumus ilgā laika posmā.



Attēls © 2015 Google Earth

## eCert™ — attāla kalibrācija bez dīkstāves

Pārbaudiet un apstipriniet savu meklētāja kalibrāciju internetā, izmantojot datora programmatūras RD Manager™ pakotni, nenogādājot ierīci apkopes centrā. Varat būt pārliecināts, ka RD7100 ir gatavs darbībai jebkurā vietā.

## CALSafe™

Izvēlieties, lai automātiski noteiktu uzturēšanas vai nomas grafikus, iestatot 30 dienu laika atskaiti, pirms beidzas kalibrācijas sertifikāta derīgums.

## Palīdzība, kad tā nepieciešama

Pēc reģistrācijas RD7100 tiek nodrošināta nozarē ilgākā garantija — 3 gadi. Mūsu globālais pārdošanas un apkopes tīkls sniedz daudzpusīgu tehnisko palīdzību un mācību iespējas, kas pielāgotas jūsu vajadzībām.



legūtos datus var lietot, lai nodrošinātu atbilstību labākajai darba praksei vai noteiktu apmācības nepieciešamību, pirms izveidojas nevēlami darba ieradumi. Turklāt informāciju var izmantot arī iekšējiem auditiem vai koplietot to ar ieinteresētām personām procesu uzlabošanai un uzdevumu izpildes pierādījumam.

Lietošanas datus var eksportēt vairākos faila formātos, piemēram, KML Maps, lai apstiprinātu, kur un kad tika veikts darbs.

Operatora pārlicība  
darba vietā

## Uzlabota paštestēšana

Mērīšanas sistēmas integritāti var pārbaudīt darba vietā.

Paštestēšanas funkcija pievada signālus meklēšanas kontūram, kā arī pārbauda datu parādīšanas un jaudas funkcijas.



## StrikeAlert™ aktīvos un pasīvos meklēšanas režīmos

Vizuāls un skaņas brīdinājuma signāls par zemē sekli ieraktiem kabeļiem mazina negadījumu risku.



tiek parādīta virs kabeļa.

**Izmantošanas iespējas.** Atzīmes lielā attālumā vienai komunikācijai vietās, kur nav daudz komunikāciju. Reakcija ar skaņas signālu ļauj lietotājiem pajauties drīzāk uz skaņu, nevis rādījumiem ekrānā.

### **Maksimāla reakcija**

Parāda spēcīgāko reakciju, kad ierīce ir tieši virs kabeļa. Tiek parādīti arī dziļuma un strāvas mērījumi.

### **Izmantošanas iespējas.**

Precīza meklēšana pirms rakšanas darbiem un to laikā. Daudzi profesionāļi ir saņēmuši šī režīma apmācību un novērtējuši rādījumu lasīšanas vienkāršību.

### **Norādes.**

Proporcionālās norāžu bultiņas un dažādie skaņas toņi norāda, vai komunikācija ir pa labi vai pa kreisi no lietotāja.

### **Izmantošanas iespējas.**

Komunikāciju vispārējā virziena pārbaude, kas ir sākotnējās meklēšanas daļa. Labāka komunikāciju sakopojuma zonu atrašana salīdzinājumā tikai ar nulles režīma lietošanu.

### **Peak+**

Pievienojiet Peak (Maksimums) režīmu Guidance (Norādes) vai Null (Nulle) un izmantojiet tos pēc kārtas.

### **Peak (Maksimums) un Guidance (Norādes):**

**Izmantošanas iespējas.** Ātra Peak (Maksimums) reakcijas noteikšana un sekošana. Maksimuma diagrammu ar vienlaicīgu dziļuma un strāvas informāciju var izmantot precīzai komunikāciju atrašanai.

### **Peak (Maksimums) un Null (Nulle):**

#### **Izmantošanas iespējas.**

Kropļojumu meklēšana, kas var norādīt uz vairāku līniju klātbūtni, vai citi aspekti, kuriem jāpievērš papildu uzmanība.

### **Null (Nulle)**

Bultiņas un skaņas signāli norāda, cik tālu no operatora atrodas kabelis. Nulles reakcija

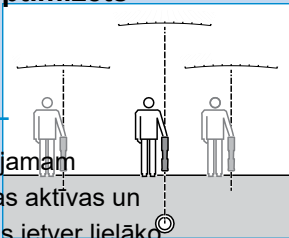
# Optimizēta precizitāte jūsu nozarei

Visos mūsu meklētājos RD7100 ir Radiodetection jaunākās funkcijas, piemēram, StrikeAlert, Compass Orientation (Kompasa orientācija) un

dziļuma mērīšana. Katrs

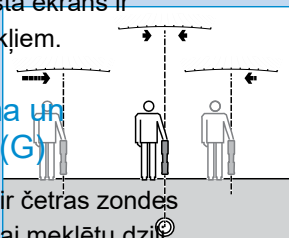
RD7100 modelis ir arī optimizēts

konkrētai nozarei:



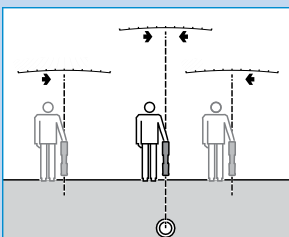
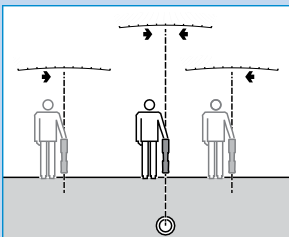
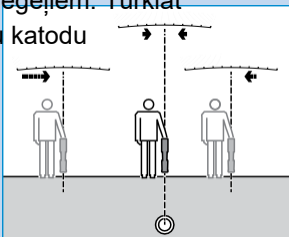
## Būvniecība: RD7100SL

Precīzajam un vienkārši lietojamam mērītājam RD7100SL ir četras aktīvas un divas pasīvas frekvences, kas ietver lielāko daļu vietas pārmeklēšanas uzdevumu sarakstu. Izturīgais korpuss (ar aizsardzības klasi IP65) un augsta kontrasta ekrāns ir piemērots visiem laika apstākļiem.



## Ūdens apgādes sistēma un cauruļvadi: RD7100DL(G)

Tā kā mērītājam RD7100DL ir četras zondes frekvences, to var izmantot, lai meklētu dziļi ieraktus cauruļvadus, kas izgatavoti no dažādiem materiāliem, piemēram, čuguna, māla, šķiedrām, betona un kiegēļiem. Turklāt to var izmantot arī, lai atrastu katodu



6

aizsardzības sistēmas (Cathodic Protection System, CPS) signālus, kas lietoti cauruļvadiem.

## Elektropārvade: RD7100PL(G)

Meklētāju paredzēts lietot blīvā infrastruktūrā, kur augstsprieguma iekārtu un kabeļu signāli var radīt neskaidrības vai nepareizus rādījumus. Funkcija Dynamic Overload Protection (Dinamiska aizsardzība pret pārslodzi) mazina interferences ietekmi, turpretim Power Filters var lietot, lai noteiktu, vai atsevišķs spēcīgs elektropārvades signāls nāk no viena avota vai no vairākiem kabeļiem.

## Telekomunikācijas: RD7100TL(G)

Meklētājs RD7100TL izmanto augstākas frekvences, lai atrastu augstas pretestības kabeļus starp lieliem kabeļu sakopojumiem, kā arī zondes frekvences cauruļvadu un izolācijas vadu izsekošanai. Augstākas frekvences var arī izmantot, lai izsektu izolētus mājas kabeļus bez zemējuma savienojumiem. Kabeļu apvalka bojājumus var noteikt 10 cm robežās, izmantojot 8 kHz režīmu Fault Find (Bojājumu meklēšana) un Radiodetection A-Frame.



# Efektīvāka RD7100 sistēmas izmantošana...

## Bojājumu meklēšana

Izmantojiet meklētāju RD7100 kopā ar piederumu A-Frame, lai noteiktu precīzu izolācijas apvalka bojājumu vietu 10 cm robežās.

## Datora programmatūra RD Manager

Konfigurējiet, kalibrējiet un atjauniniet savu meklētāju, izmantojot datoru. Lejupielādējiet lietošanas datus un pārskatiet mērījumu informāciju, lai veiktu analīzi.



### RD7100 diapazona iespējas:

Meklētāji RD7100:	SL	DL	DLG	PL	PLG	TL	TLG
Meklēšanas frekvences	4	5	5	5	5	7	7
Zondes frekvences		4	4	1	1	3	3
Pasīvie režīmi	2	3	3	2	2	2	2
Kompass aktīvajos režīmos	✓	✓	✓	✓	✓	✓	✓
Kompass pasīvajos režīmos		CPS	CPS	Power Filters	Power Filters		
Elektropārvades cauruļvadu ierakšanas dziļums				✓	✓		
Iebūvēts GPS			✓		✓		✓
Lietošanas datu reģistrēšana			✓		✓		✓
CALSafe™			■		■		■
Power Filters				✓	✓		
Bojājumu meklēšana				✓	✓	✓	✓
Litija-jonu akumulators	●	●	●	●	●	●	●
3 gadu garantija, reģistrējoties*	✓	✓	✓	✓	✓	✓	✓

Raidītāji	Tx-1	Tx-5	Tx-10
Maks. izvades jauda	1 W	5 W	10 W
Aktīvās frekvences	16	16	16
Indukcijas frekvences	8	8	8
Indukcijas lauka stiprums	0,7	0,85	1
Ekonomiskais režīms		■	■
Litija-jonu akumulators	●	●	●
3 gadu garantija, reģistrējoties*	✓	✓	✓

Citas aprakstītās iespējas ir standarta funkcijas meklētājos RD7100 un Tx raidītājos, ja vien nav norādīts citādi.

\* Tikai meklētāji un raidītāji. Bez akumulatora bloka un piederumiem.

✓ Pieejams, iespējots pēc noklusējuma.

● Iespēja.

■ Pieejams, iespējots pēc noklusējuma.

Lejupielādējiet visas izstrādājuma specifikācijas vietnē:

[www.radiodetection.com/RD7100](http://www.radiodetection.com/RD7100)





## Globāla meklēšana

### Radiodetection (USA)

28 Tower Road, Raymond, Maine 04071, ASV

Tālr.: +1 (207) 655 8525 Bezmaksas tālr.: +1 (877) 247 3797 [rd.sales.us@spx.com](mailto:rd.sales.us@spx.com) [www.radiodetection.com](http://www.radiodetection.com)

### Pearpoint (USA)

39–740 Garand Lane, Unit B, Palm Desert, CA 92211, ASV

Tālr.: +1 800 688 8094 Tālr.: +1 760 343 7350 [pearpoint.sales.us@spx.com](mailto:pearpoint.sales.us@spx.com) [www.pearpoint.com](http://www.pearpoint.com)

### Radiodetection (Canada)

344 Edgeley Boulevard, Unit 34, Concord, Ontario L4K 4B7, Kanāda

Tālr.: +1 (905) 660 9995 Bezmaksas tālr.: +1 (800) 665 7953 [rd.sales.ca@spx.com](mailto:rd.sales.ca@spx.com) [www.radiodetection.com](http://www.radiodetection.com)

### Radiodetection Ltd. (UK)

Western Drive, Bristol, BS14 0AF, Apvienotā Karaliste

Tālr.: +44 (0) 117 976 7776 [rd.sales.uk@spx.com](mailto:rd.sales.uk@spx.com) [www.radiodetection.com](http://www.radiodetection.com)

### Radiodetection (France)

13 Grande Rue, 76220, Neuf Marché, Francija

Tālr.: +33 (0) 2 32 89 93 60 [rd.sales.fr@spx.com](mailto:rd.sales.fr@spx.com) [www.radiodetection.com](http://www.radiodetection.com)

### Radiodetection (Benelux)

Industriestraat 11, 7041 GD 's-Heerenberg, Nīderlande

Tālr.: +31 (0) 314 66 47 00 [rd.sales.nl@spx.com](mailto:rd.sales.nl@spx.com) [www.radiodetection.com](http://www.radiodetection.com)

### Radiodetection (Germany)

Groendahlscher Weg 118, 46446 Emmerich am Rhein, Vācija

Tālr.: +49 (0) 28 51 92 37 20 [rd.sales.de@spx.com](mailto:rd.sales.de@spx.com) [www.radiodetection.com](http://www.radiodetection.com)

### Radiodetection (Asia-Pacific)

Room 708, CC Wu Building, 302–308 Hennessy Road, Wan Chai, Hong Kong SAR, Ķīna

Tālr.: +852 2110 8160 [rd.sales.asiapacific@spx.com](mailto:rd.sales.asiapacific@spx.com) [www.radiodetection.com](http://www.radiodetection.com)

### Radiodetection (China)

Ming Hao Building D304, No. 13 Fuqian Avenue, Tianzhu Town, Shunyi District, Beijing 101312, Ķīna

Tālr.: +86 (0) 10 8416-3372 [rd.service.cn@spx.com](mailto:rd.service.cn@spx.com) <http://cn.radiodetection.com>

### Radiodetection (Australia)

Unit H1, 101 Rookwood Road, Yagoona NSW 2199, Austrālija

Tālr.: +61 (0) 2 9707 3222 [rd.sales.au@spx.com](mailto:rd.sales.au@spx.com) [www.radiodetection.com](http://www.radiodetection.com)

Radiodetection ir pasaulē vadošais testēšanas aprīkojuma izstrādātājs un piegādātājs, kas palīdz uzstādīt, aizsargāt un uzturēt infrastruktūras tīklus.

Autortiesības © 2017 Radiodetection Ltd. Visas tiesības paturētas. Uzņēmums Radiodetection ir SPX Corporation filiāle. Radiodetection un RD7100 ir reģistrētas uzņēmuma Radiodetection preču zīmes ASV un/vai citās valstīs. Preču zīmes un paziņojumi. Turpmāk norādītas šādas Radiodetection preču zīmes: RD7100, eCert, TruDepth, SideStepauto, RD Manager, Peak+, StrikeAlert, CALSafe. Meklētāju RD7100 un raidītāju konstrukcija ir reģistrēta. Četru šķērsvītru zīme ir reģistrēta. Bluetooth vārds, zīme un logotipi ir reģistrētas uzņēmuma Bluetooth SIG, Inc. preču zīmes, un Radiodetection var izmantot tās saskaņā ar licenci. Pastāvīgas izstrādes politikas dēļ mēs paturam tiesības mainīt vai pārveidot jebkuru publicēto specifikāciju bez iepriekšēja paziņojuma. Ne šo dokumentu, ne kādu tā daļu nedrīkst kopēt, pavairot, pārsūtīt, mainīt vai izmantot bez iepriekšēja rakstiska Radiodetection Ltd. apstiprinājuma.